

# RAPPORT COMPARATIF

EVERYTHING **DiSC**  
COMPARISON REPORT

Pour **PhilipDubois**  
Travaillant avec **CamilleMartin**

21.03.2024

Ce rapport est fourni par :

Discernys  
contact@discernys.fr  
+33 (0)1 60 43 34 34  
74 boucle des Epillets  
77700 Magny le Hongre  
+33 (0)1 60 43 34 35  
www.discernys.fr



discernys

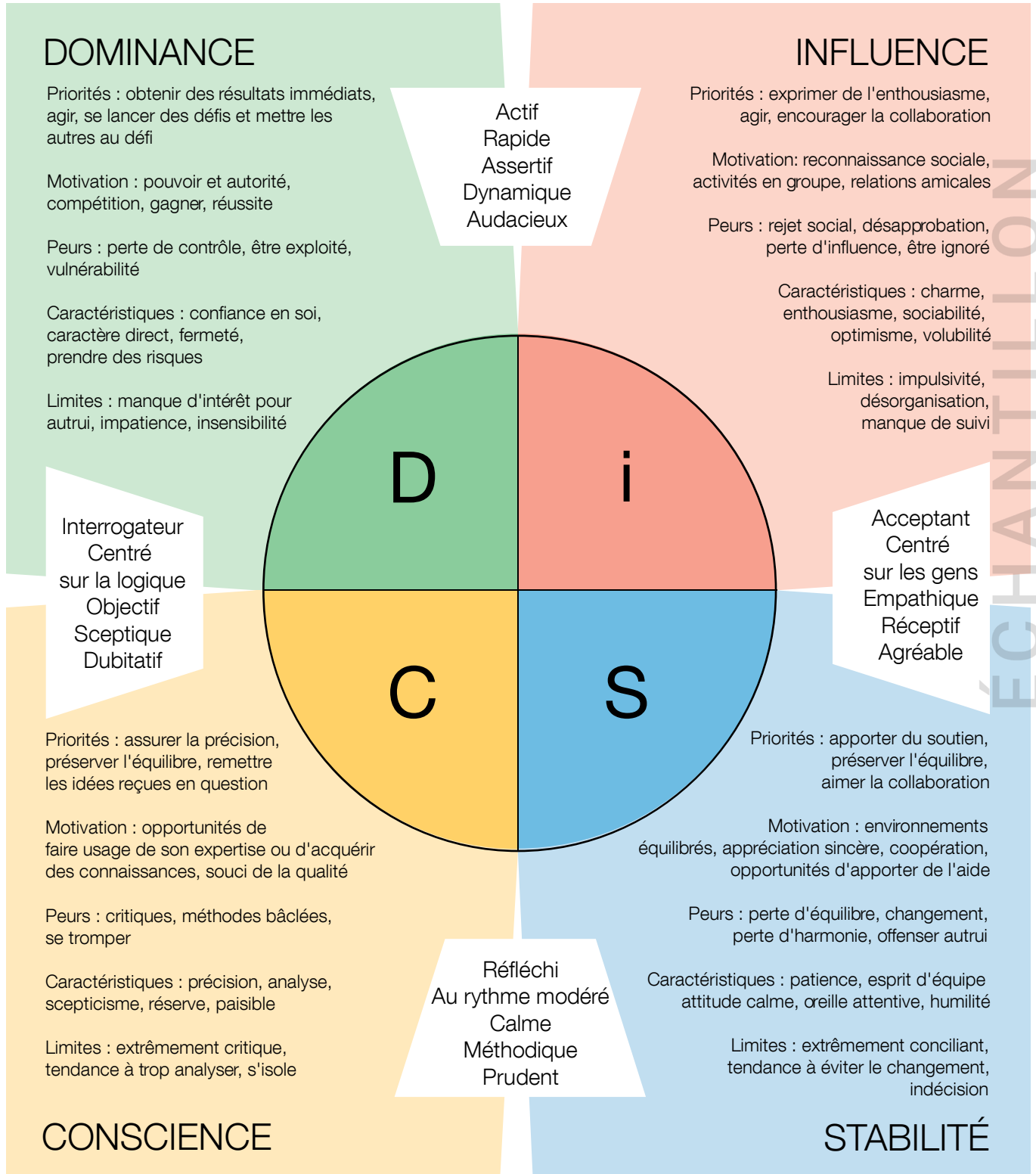
WILEY

ÉCHANTILLON



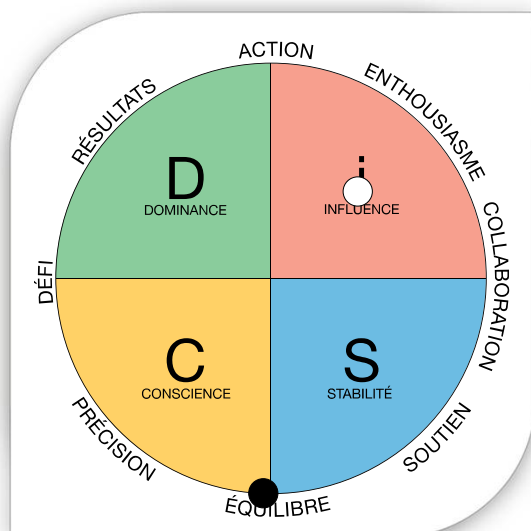
## Comprendre la carte Everything DiSC

Philip, ce rapport est conçu pour vous aider à mieux comprendre Camille Martin et à établir une relation de travail plus efficace avec elle. Toutes les informations proviennent des réponses que vous et Camille avez données lorsque vous avez passé le test des profils Everything DiSC®. Vous allez utiliser une fois de plus la carte Everything DiSC. Voici un rappel rapide des quatre styles DiSC®.



# VOTRE POSITIONNEMENT ET CELUI DE CAMILLE SUR LA CARTE EVERYTHING DiSC®

Les huit mots figurant autour de la carte Everything DiSC® ci-dessous sont des priorités que les gens utilisent dans leur travail et qui affectent leur relation à autrui.



● = Philip:  
Style CS

○ = Camille:  
Style i

**Vous favorisez :**

- ÉQUILIBRE
- PRÉCISION
- SOUTIEN
- ENTHOUSIASME

**Camille favorise :**

- ENTHOUSIASME
- ACTION
- COLLABORATION
- PRÉCISION

## Comprendre vos priorités mutuelles

Généralement, les personnes favorisent les trois priorités les plus proches de leur point situé dans le cercle DiSC. Néanmoins, une personne peut parfois aller au-delà de ses priorités caractéristiques et inclure des priorités supplémentaires. Vous et Camille allez tous deux au-delà de vos priorités caractéristiques et possédez une priorité supplémentaire.

Conformément au profil type du style CS, vous vous centrez sur :

- Maintenir l'ordre et l'**équilibre**.
- S'assurer que les autres ont le **soutien** dont ils ont besoin.
- Travailler méthodiquement pour produire des résultats **précis**.

De plus, vous vous centrez également sur :

- Apporter de l'**enthousiasme** et une attitude positive.

Conformément au profil type du style i, elle se centre sur :

- Exprimer de l'**enthousiasme** et prendre du plaisir.
- Passer à l'**action** pour progresser rapidement.
- Créer un esprit d'équipe en **collaborant** avec autrui.

De plus, Camille se centre sur :

- Travailler avec exactitude et **précision**.

Comme vous pouvez le voir sur la carte ci-dessus, vos positionnements sur la carte sont très éloignés. Cela ne signifie pas nécessairement que tous deux n'avez pas de points communs ou même que travailler ensemble va engendrer des problèmes. Les pages ci-après vous donnent l'opportunité d'explorer vos similitudes et vos différences et de voir comment celles-ci peuvent générer des forces ou des difficultés.

ÉCHANTILLON

## ► Découvrez

Pour ce qui est du rythme, certaines personnes sont naturellement calmes, tandis que d'autres sont plus énergiques. Vous aimez probablement travailler à un rythme relativement méthodique, tandis que certaines personnes préfèrent plus de dynamisme. Il est possible que vous pensiez que votre préférence pour un rythme modéré est plus appropriée dans certaines situations que dans d'autres.



- Il est possible que les personnes calmes veuillent fournir des résultats fiables.
- Il est possible que les personnes énergiques ambitionnent des redressements rapides.
- Les comportements de part et d'autre du continuum sont appréciables.



Vous êtes très calme ; Camille est très énergique. *Philip, par rapport à Camille, vous avez tendance à travailler à un rythme plus méthodique.*

## ► Personnalisez ✓ X ?

### Tendances de Philip

- A tendance à préférer travailler à un rythme modéré
- A tendance à détester les échéances de dernière minute ou les changements soudains
- Peut parfois donner l'impression d'être une personne extrêmement précautionneuse

### Tendances de Camille

- A tendance à préférer travailler à un rythme rapide
- A tendance à être énergisée par le fait d'avoir un tas d'activités et des délais serrés
- Peut parfois donner l'impression d'être une personne trop hâtive

## ► Appliquez

### Obstacles potentiels dans la collaboration avec Camille

- Il est possible qu'elle soit frustrée par votre rythme précautionneux.
- Il est possible que vous pensiez qu'elle avance trop vite et néglige des détails importants.

### Avantages potentiels de la collaboration entre vous et Camille

- Elle est à l'aise avec le travail sous pression et les délais serrés.
- Vous accordez une attention particulière au temps nécessaire pour faire les choses convenablement.

### Conseils pour travailler avec Camille

- Travaillez ensemble pour fixer des échéances avec lesquelles vous êtes tous deux à l'aise.
- Faites un effort pour vous aligner sur son rythme plus rapide lorsque la situation requiert l'urgence.
- Demandez-lui de ralentir lorsque vous avez la nette impression qu'il faut plus de réflexion.

## ► Découvrez

Pour ce qui est de la prise de risques, certaines personnes sont naturellement audacieuses, tandis que d'autres ont tendance à se montrer plus prudentes. Vous aimez probablement faire preuve de prudence, tandis qu'il est possible que les autres personnes avec lesquelles vous interagissez soient plus audacieuses et aventureuses. Dans certaines situations, votre approche prudente sera assez efficace, tandis que dans d'autres, il est possible qu'elle soit un facteur limitant.



- Il est possible que les personnes prudentes veuillent avancer lentement.
- Il est possible que les personnes audacieuses veuillent aller de l'avant.
- Les comportements de part et d'autre du continuum sont appréciables.



Vous êtes très prudent ; Camille est quelque peu audacieuse. *Philip, par rapport à Camille, vous êtes plus susceptible d'adopter une attitude précautionneuse.*

## ► Personnalisez ✓ X ?

### Tendances de Philip

- A tendance à considérer les changements majeurs comme risqués ou stressants
- A tendance à se fier à des méthodes et des solutions éprouvées
- Peut parfois donner l'impression d'être une personne fermée

### Tendances de Camille

- A tendance à considérer le changement de manière positive
- A tendance à envisager de nouvelles manières de procéder
- Peut parfois donner l'impression d'être une personne quelque peu irréfléchie

## ► Appliquez

### Obstacles potentiels dans la collaboration avec Camille

- Il est possible qu'elle ait le sentiment que vous êtes trop conventionnel ou réticent à prendre des risques.
- Il est possible que vous trouviez parfois son attitude quelque peu irréfléchie.

### Avantages potentiels de la collaboration entre vous et Camille

- Votre prudence permet probablement de réduire le risque de surprises désagréables au minimum.
- Il est possible que ses idées audacieuses génèrent parfois de précieuses améliorations.

### Conseils pour travailler avec Camille

- Évitez de rejeter ses idées audacieuses ou aventureuses avant de l'avoir écoutée jusqu'au bout.
- Examinez si ses plans sont réellement trop risqués ou si c'est l'idée de changement qui vous met mal à l'aise.
- Encouragez-la à examiner vos objections légitimes.

ÉCHANTILLON

## ► Découvrez

Pour ce qui est des styles de communication, les gens présentent des différences dans leur manière d'être réservés ou vifs. Vous êtes probablement plus circonspect et maître de vous lorsque vous interagissez avec autrui, mais certaines personnes sont plus expressives. Sur la base de vos expériences, vous reconnaissez probablement que votre nature réservée comporte des avantages et des inconvénients.



- Il est possible que les personnes réservées ne manifestent pas leur engouement.
- Il est possible que les personnes vives communiquent avec beaucoup d'énergie.
- Les comportements de part et d'autre du continuum sont appréciables.



Vous êtes très réservé ; Camille est très vive. *Philip, par rapport à Camille, vous êtes plus susceptible d'être paisible et circonspect pendant des discussions.*

## ► Personnalisez ✓ X ?

### Tendances de Philip

- A tendance à être inexpressif, même quand il est emballé par une idée
- A tendance à être mal à l'aise avec les excès d'enthousiasme
- Peut parfois donner l'impression d'être une personne timide ou distante

### Tendances de Camille

- A tendance à être très enjouée et optimiste
- A tendance à s'ennuyer ou à être distraite dans des environnements calmes
- Peut parfois donner l'impression d'être une personne dispersée ou instable

## ► Appliquez

### Obstacles potentiels dans la collaboration avec Camille

- Il est possible qu'elle pense que votre manque d'enthousiasme signifie que vous n'êtes pas vraiment intéressé par ses idées.
- Il est possible que vous soyez prudent vis-à-vis de ce que vous considérez comme trop d'enthousiasme de sa part.

### Avantages potentiels de la collaboration entre vous et Camille

- Son attitude pleine d'entrain permet de générer de nouvelles idées et de préserver le niveau d'engagement d'autrui.
- Votre modération permet aux conversations de rester centrées sur la tâche en cours.

### Conseils pour travailler avec Camille

- Augmentez si nécessaire votre niveau d'énergie pour qu'elle reste impliquée dans la discussion.
- Lorsque vous trouvez ses idées intéressantes, faites-le lui savoir.
- Repérez les situations où l'enjouement et l'enthousiasme pourraient provoquer un retour de flamme.

ÉCHANTILLON

## ► Découvrez

Lorsqu'il s'agit d'évaluer des idées et des situations, certaines personnes sont plus acceptantes, tandis que d'autres sont plus sceptiques. Vous avez tendance à adopter une attitude plus interrogatrice vis-à-vis des nouvelles idées et informations, tandis que les autres sont plus réceptifs. Votre nature sceptique comporte des avantages et des inconvénients en fonction de la situation.



- Il est possible que les personnes acceptantes se centrent sur les avantages.
- Il est possible que les personnes sceptiques se centrent sur les inconvénients.
- Les comportements de part et d'autre du continuum sont appréciables.



Vous êtes quelque peu sceptique ; Camille est très acceptante. *Philip, par rapport à Camille, vous êtes plus susceptible de poser des questions lorsqu'on vous présente de nouvelles informations et cela peut vous aider à déceler les éventuels problèmes.*

## ► Personnalisez ✓ X ?

### Tendances de Philip

- A tendance adopter une attitude quelque peu interrogatrice vis-à-vis des idées d'autrui
- A tendance à considérer que les choses pourraient mal se passer
- Peut parfois donner l'impression d'être une personne dont l'attitude est un peu trop interrogatrice

### Tendances de Camille

- A tendance à valider les idées d'autrui lorsque cela est possible
- A tendance à s'attendre à ce que les choses se déroulent sans heurts
- Peut parfois donner l'impression d'être une personne qui fait trop confiance

## ► Appliquez

### Obstacles potentiels dans la collaboration avec Camille

- Il est possible que vous pensiez qu'elle ne pose pas suffisamment de questions critiques.
- Il est possible qu'elle pense que vous passez pour une personne trop cynique.

### Avantages potentiels de la collaboration entre vous et Camille

- Il est possible que sa réceptivité permette aux autres de se sentir à l'aise avec le fait de partager leurs idées.
- Il est possible que votre scepticisme permette de déceler les éventuels problèmes.

### Conseils pour travailler avec Camille

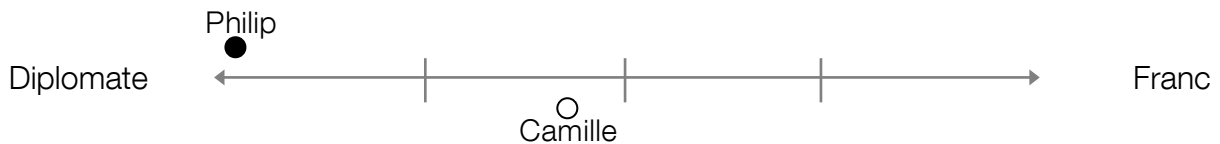
- Évitez de passer pour une personne critique lorsqu'elle vous présente de nouvelles idées.
- Expliquez la logique de toute préoccupation que vous pourriez avoir.
- Encouragez-la à partager ses doutes.

► Découvrez

Lorsqu'il s'agit de communiquer des informations, certaines personnes sont plus franches que d'autres. Vous vous efforcez probablement de faire preuve de considération et de solidarité lorsque vous communiquez, mais certaines personnes préfèrent aller droit au but. Tandis que votre attitude diplomate comporte de nombreux avantages, vous montrer parfois plus franc peut vous être bénéfique.



- Il est possible que les personnes diplomates aient tendance à éviter d'offenser les autres.
- Il est possible que les personnes franches aient tendance à exprimer le fond de leur pensée.
- Les comportements de part et d'autre du continuum sont appréciables.



Vous êtes très diplomate ; Camille est quelque peu diplomate. *Philip, vous et Camille choisissez probablement tous deux soigneusement vos mots pour éviter d'offenser autrui, bien qu'il est possible que vous soyez un peu plus diplomate.*

► Personnalisez ✓ X ?

Tendances de Philip

- A tendance à trouver le moyen le plus diplomate de transmettre des informations
- A tendance à retenir certaines pensées et certains sentiments
- Peut parfois donner l'impression d'être une personne vague ou indirecte

Tendances de Camille

- A tendance à trouver un moyen diplomate de transmettre des informations
- A tendance à réfléchir avant de parler
- Peut parfois donner l'impression d'être une personne quelque peu vague ou indirecte

► Appliquez

Obstacles potentiels dans la collaboration avec Camille

- Compte tenu du fait que vous et Camille êtes si diplomates, il est possible que vos messages paraissent parfois ambigus ou confus.
- Tous deux évitez probablement d'aborder des problèmes difficiles, ce qui peut engendrer l'accumulation de tensions ou de malentendus.

Avantages potentiels de la collaboration entre vous et Camille

- Vous et Camille choisissez soigneusement vos mots, ce qui vous permet de ne pas offenser les gens.
- Tous deux expérimentez probablement des interactions agréables avec vos collègues et l'un avec l'autre.

Conseils pour travailler avec Camille

- Faites preuve de diplomatie sans minimiser les informations négatives ni cacher votre véritable ressenti.
- Encouragez-la à être plus franche avec vous si elle semble vous cacher quelque chose.
- Exercez-vous à être franc l'un avec l'autre pour vous aider à vous sentir à l'aise avec des collègues plus directs.

ÉCHANTILLON



## ► Découvrez

Pour ce qui est du tempérament, certaines personnes sont plus conciliantes, tandis que d'autres sont plus tenaces. Vous avez tendance à vous adapter et vous êtes enclin à changer d'avis, tandis que les autres sont plus insistants. Tandis que votre nature conciliante peut parfois constituer un avantage, il est possible qu'elle permette aux autres de profiter de vous.



- Il est possible que les personnes tenaces s'accrochent fermement à leurs idées.
- Il est possible que les personnes conciliantes s'inclinent devant les autres.
- Les comportements de part et d'autre du continuum sont appréciables.



Vous êtes très conciliant ; Camille est très conciliante. *Philip, vous et Camille êtes tous deux susceptibles de vous montrer agréables et coopératifs.*

## ► Personnalisez ✓ X ?

### Tendances de Philip

- A tendance à accueillir favorablement l'avis et les conseils d'autrui
- A tendance à se montrer disposé à mettre ses propres idées de côté
- Peut parfois donner l'impression d'être une personne hésitante

### Tendances de Camille

- A tendance à accueillir favorablement l'avis et les conseils d'autrui
- A tendance à se montrer disposée à mettre ses propres idées de côté
- Peut parfois donner l'impression d'être une personne hésitante

## ► Appliquez

### Obstacles potentiels dans la collaboration avec Camille

- Il est possible que tous deux minimisiez vos idées pour laisser les autres faire à leur manière.
- Il est possible que tous deux éprouviez parfois des difficultés à prendre des décisions difficiles avec confiance.







### Avantages potentiels de la collaboration entre vous et Camille

- Étant donné que vous et Camille êtes si coopératifs, il est probable que vous soyez à l'aise de travailler ensemble.
- Le caractère agréable que vous avez en commun permet d'éviter les tensions.

### Conseils pour travailler avec Camille

- Fixez un calendrier raisonnable pour la prise de décisions et respectez-le.
- Défiez-vous l'un l'autre pour parvenir à une décision.
- Exercez-vous à être plus franc à propos de vos propres besoins.

Classez les six paires de traits de caractère du PLUS IMPORTANT (~1) au MOINS IMPORTANT (~6) pour ce qui concerne l'amélioration de votre relation avec Camille. Puis, prenez un peu de temps pour réfléchir et discutez des opportunités d'amélioration.

Rang	Trait de caractère	Réflexion et dialogue
	<p>Vous êtes très calme ; Camille est très énergique.</p> 	
	<p>Vous êtes très prudent ; Camille est quelque peu audacieuse.</p> 	
	<p>Vous êtes très réservé ; Camille est très vive.</p> 	
	<p>Vous êtes quelque peu sceptique ; Camille est très acceptante.</p> 	
	<p>Vous êtes très diplomate ; Camille est quelque peu diplomate.</p> 	
	<p>Vous êtes très conciliant ; Camille est très conciliante.</p> 	

ÉCHANTILLON