

# RAPPORT COMPARATIF

EVERYTHING **DiSC**  
COMPARISON REPORT

Pour **CamilleMartin**  
Travaillant avec **PhilipDubois**

08.08.2023

Ce rapport est fourni par :

Discernys  
74 boucle des Epillets  
77700 Magny le Hongre  
+33 (0)1 60 43 34 34  
+33 (0)1 60 43 34 35  
contact@discernys.fr



discernys

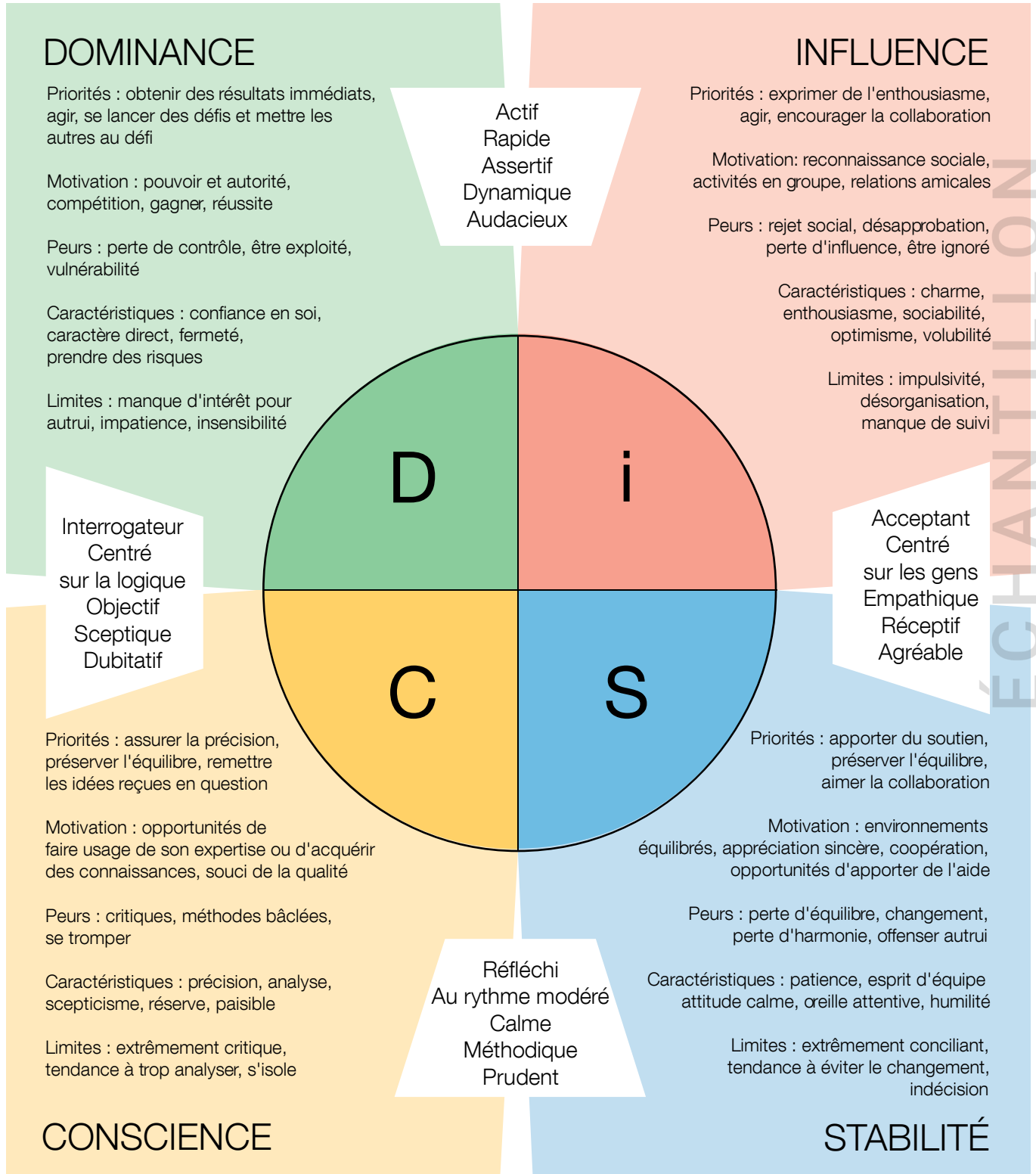
WILEY

ÉCHANTILLON



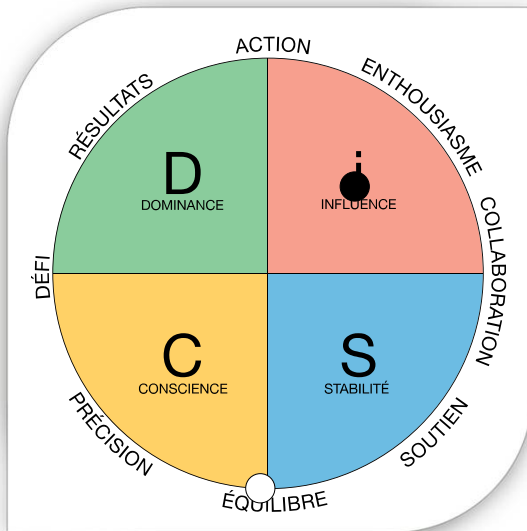
## Comprendre la carte Everything DiSC

Camille, ce rapport est conçu pour vous aider à mieux comprendre Philip Dubois et à établir une relation de travail plus efficace avec lui. Toutes les informations proviennent des réponses que vous et Philip avez données lorsque vous avez passé le test des profils Everything DiSC®. Vous allez utiliser une fois de plus la carte Everything DiSC. Voici un rappel rapide des quatre styles DiSC®.



# VOTRE POSITIONNEMENT ET CELUI DE PHILIP SUR LA CARTE EVERYTHING DiSC®

Les huit mots figurant autour de la carte Everything DiSC® ci-dessous sont des priorités que les gens utilisent dans leur travail et qui affectent leur relation à autrui.



● = Camille:  
Style i

○ = Philip:  
Style CS

**Vous favorisez :**

- ENTHOUSIASME
- ACTION
- COLLABORATION
- PRÉCISION

**Philip favorise :**

- ÉQUILIBRE
- PRÉCISION
- SOUTIEN
- ENTHOUSIASME

## Comprendre vos priorités mutuelles

Généralement, les personnes favorisent les trois priorités les plus proches de leur point situé dans le cercle DiSC. Néanmoins, une personne peut parfois aller au-delà de ses priorités caractéristiques et inclure des priorités supplémentaires. Vous et Philip allez tous deux au-delà de vos priorités caractéristiques et possédez une priorité supplémentaire.

Conformément au profil type du style i, vous vous centrez sur :

- Exprimer de l'**enthousiasme** et prendre du plaisir.
- Passer à l'**action** pour progresser rapidement.
- Créer un esprit d'équipe en **collaborant** avec autrui.

De plus, vous vous centrez également sur :

- Travailler avec exactitude et **précision**.

Conformément au profil type du style CS, il se centre sur :

- Maintenir l'ordre et l'**équilibre**.
- S'assurer que les autres ont le **soutien** dont ils ont besoin.
- Travailler méthodiquement pour produire des résultats **précis**.

De plus, Philip se centre sur :

- Apporter de l'**enthousiasme** et une attitude positive.

Comme vous pouvez le voir sur la carte ci-dessus, vos positionnements sur la carte sont très éloignés. Cela ne signifie pas nécessairement que tous deux n'avez pas de points communs ou même que travailler ensemble va engendrer des problèmes. Les pages ci-après vous donnent l'opportunité d'explorer vos similitudes et vos différences et de voir comment celles-ci peuvent générer des forces ou des difficultés.

## ► Découvrez

Pour ce qui est du rythme, certaines personnes sont naturellement calmes, tandis que d'autres sont plus énergiques. Vous aimez probablement travailler à un rythme dynamique, tandis que certaines personnes préfèrent procéder de façon plus méthodique. Il est possible que vous pensiez que votre préférence pour un rythme énergétique est plus appropriée dans certaines situations que dans d'autres.



- Il est possible que les personnes calmes veuillent fournir des résultats fiables.
- Il est possible que les personnes énergiques ambitionnent des redressements rapides.
- Les comportements de part et d'autre du continuum sont appréciables.



Vous êtes très énergique ; Philip est très calme. *Camille, par rapport à Philip, vous avez tendance à préférer un rythme quelque peu plus rapide, soutenu pour obtenir des résultats plus rapides.*

## ► Personnalisez ✓ X ?

### Tendances de Camille

- A tendance à préférer travailler à un rythme rapide
- A tendance à être énérgisée par le fait d'avoir un tas d'activités et des délais serrés
- Peut parfois donner l'impression d'être une personne trop hâtive

### Tendances de Philip

- A tendance à préférer travailler à un rythme modéré
- A tendance à détester les échéances de dernière minute ou les changements soudains
- Peut parfois donner l'impression d'être une personne extrêmement précautionneuse

## ► Appliquez

### Obstacles potentiels dans la collaboration avec Philip

- Il est possible qu'il pense que vous avancez trop vite et que vous manquez des détails importants.
- Il est possible que vous soyez frustrée par son rythme précautionneux.

### Avantages potentiels de la collaboration entre vous et Philip

- Il accorde une attention particulière au temps nécessaire pour faire les choses convenablement.
- Vous êtes à l'aise avec le travail sous pression et les délais serrés.

### Conseils pour travailler avec Philip

- Travaillez ensemble pour fixer des échéances avec lesquelles vous êtes tous deux à l'aise.
- Alignez-vous sur son rythme plus méthodique lorsque la situation requiert la prudence ou la précision.
- Dites-lui quand vous avez la nette impression qu'il faut plus d'urgence.

## ► Découvrez

Pour ce qui est de la prise de risques, certaines personnes sont naturellement audacieuses, tandis que d'autres ont tendance à se montrer plus prudentes. Vous vous sentez probablement à l'aise avec le fait de saisir les opportunités, tandis qu'il est possible que les autres personnes avec lesquelles vous interagissez préfèrent faire preuve de plus de prudence. Dans certaines situations, votre approche audacieuse sera assez efficace, tandis que dans d'autres, il est possible qu'elle vous pousse à agir de manière impulsive.



- Il est possible que les personnes prudentes veuillent avancer lentement.
- Il est possible que les personnes audacieuses veuillent aller de l'avant.
- Les comportements de part et d'autre du continuum sont appréciables.



Vous êtes quelque peu audacieuse ; Philip est très prudent. *Camille, par rapport à Philip, vous êtes plus susceptible d'accueillir favorablement les idées audacieuses et à parier sur de gros résultats.*

## ► Personnalisez ✓ X ?

### Tendances de Camille

- A tendance à considérer le changement de manière positive
- A tendance à envisager de nouvelles manières de procéder
- Peut parfois donner l'impression d'être une personne quelque peu irréfléchie

### Tendances de Philip

- A tendance à considérer les changements majeurs comme risqués ou stressants
- A tendance à se fier à des méthodes et des solutions éprouvées
- Peut parfois donner l'impression d'être une personne fermée

## ► Appliquez

### Obstacles potentiels dans la collaboration avec Philip

- Il est possible que vous ayez le sentiment qu'il est trop conventionnel ou réticent à prendre des risques.
- Il est possible qu'il trouve parfois votre attitude quelque peu irréfléchie.

### Avantages potentiels de la collaboration entre vous et Philip

- Il est possible que vos idées audacieuses génèrent parfois de précieuses améliorations.
- Sa prudence permet probablement de réduire le risque de surprises désagréables au minimum.

### Conseils pour travailler avec Philip

- Évitez d'insister sur le fait que votre plan est mieux en raison du simple fait qu'il est nouveau et différent.
- Examinez ses objections légitimes sur les aspects quelque peu plus risqués de vos idées.
- N'oubliez pas qu'il n'aime pas poursuivre un plan avant d'être certain qu'il fonctionne.

## ► Découvrez

Pour ce qui est des styles de communication, les gens présentent des différences dans leur manière d'être réservés ou vifs. Vous êtes probablement plus bavarde et enthousiaste lorsque vous interagissez avec autrui, mais certaines personnes sont plus circonspectes. Sur la base de vos expériences, vous reconnaissez probablement que votre nature vive comporte des avantages et des inconvénients.



- Il est possible que les personnes réservées ne manifestent pas leur engouement.
- Il est possible que les personnes vives communiquent avec beaucoup d'énergie.
- Les comportements de part et d'autre du continuum sont appréciables.



Vous êtes très vive ; Philip est très réservé. *Camille, par rapport à Philip, vous êtes plus susceptible de vous montrer vive et pleine d'entrain.*

## ► Personnalisez ✓ X ?

### Tendances de Camille

- A tendance à être très enjouée et optimiste
- A tendance à s'ennuyer ou à être distraite dans des environnements calmes
- Peut parfois donner l'impression d'être une personne dispersée ou instable

### Tendances de Philip

- A tendance à être inexpressif, même quand il est emballé par une idée
- A tendance à être mal à l'aise avec les excès d'enthousiasme
- Peut parfois donner l'impression d'être une personne timide ou distante

## ► Appliquez

### Obstacles potentiels dans la collaboration avec Philip

- Il est possible qu'il soit prudent face à ce qu'il considère comme trop d'enthousiasme de votre part.
- Il est possible que vous éprouviez des difficultés à évaluer son véritable degré d'enthousiasme pour une idée ou un objectif.

### Avantages potentiels de la collaboration entre vous et Philip

- Sa modération permet aux conversations de rester centrées sur la tâche en cours.
- Votre attitude pleine d'entrain permet de générer de nouvelles idées et de préserver le niveau d'engagement d'autrui.

### Conseils pour travailler avec Philip

- Évitez d'interpréter sa réaction impassible comme un signe du potentiel de votre idée.
- Réfrénez un peu votre niveau d'énergie si nécessaire pour qu'il reste impliqué dans la discussion.
- Repérez les situations où l'optimisme et l'enthousiasme pourraient être bénéfiques.

ÉCHANTILLON

## ► Découvrez

Lorsqu'il s'agit d'évaluer des idées et des situations, certaines personnes sont plus acceptantes, tandis que d'autres sont plus sceptiques. Vous avez tendance à être réceptive aux nouvelles idées et informations, tandis que les autres adoptent une attitude plus interrogatrice. Votre nature acceptante comporte des avantages et des inconvénients en fonction de la situation.



- Il est possible que les personnes acceptantes se centrent sur les avantages.
- Il est possible que les personnes sceptiques se centrent sur les inconvénients.
- Les comportements de part et d'autre du continuum sont appréciables.



Vous êtes très acceptante ; Philip est quelque peu sceptique. *Camille, par rapport à Philip, vous êtes plus susceptible de présumer le meilleur et d'accepter les idées et les gens tels qu'ils sont.*

## ► Personnalisez ✓ X ?

### Tendances de Camille

- A tendance à valider les idées d'autrui lorsque cela est possible
- A tendance à s'attendre à ce que les choses se déroulent sans heurts
- Peut parfois donner l'impression d'être une personne qui fait trop confiance

### Tendances de Philip

- A tendance à adopter une attitude quelque peu interrogatrice vis-à-vis des idées d'autrui
- A tendance à considérer que les choses pourraient mal se passer
- Peut parfois donner l'impression d'être une personne dont l'attitude est un peu trop interrogatrice

## ► Appliquez

### Obstacles potentiels dans la collaboration avec Philip

- Il est possible que vous pensiez qu'il passe pour une personne trop cynique.
- Il est possible qu'il pense que vous ne posez pas suffisamment de questions critiques.

### Avantages potentiels de la collaboration entre vous et Philip

- Il est possible que son scepticisme permette de déceler d'éventuels problèmes.
- Il est possible que votre réceptivité permette aux autres de se sentir à l'aise avec le fait de partager leurs idées.

### Conseils pour travailler avec Philip

- Préparez des faits et des éléments de preuve au cas où il aurait des questions.
- Évitez d'approuver ses idées au détriment de votre propre avis.
- Explorez des alternatives qui prennent vos deux points de vue en considération.

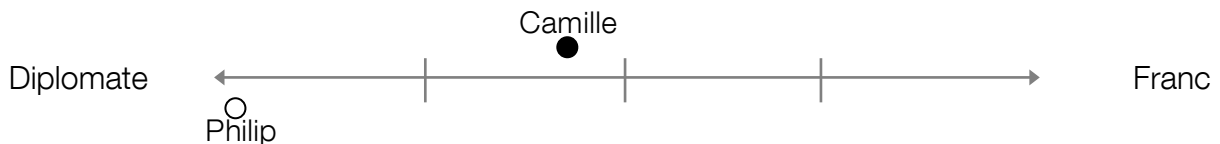
ÉCHANTILLON

## ► Découvrez

Lorsqu'il s'agit de communiquer des informations, certaines personnes sont plus franches que d'autres. Vous vous efforcez probablement de faire preuve de considération et de solidarité lorsque vous communiquez, mais certaines personnes préfèrent aller droit au but. Tandis que votre attitude diplomate comporte de nombreux avantages, vous montrer parfois plus franche peut vous être bénéfique.



- Il est possible que les personnes diplomates aient tendance à éviter d'offenser les autres.
- Il est possible que les personnes franches aient tendance à exprimer le fond de leur pensée.
- Les comportements de part et d'autre du continuum sont appréciables.



Vous êtes quelque peu diplomate ; Philip est très diplomate. *Camille, vous et Philip choisissez probablement tous deux soigneusement vos mots pour éviter d'offenser autrui, bien qu'il est possible qu'il soit un peu plus diplomate.*

## ► Personnalisez ✓ X ?

### Tendances de Camille

- A tendance à trouver un moyen diplomate de transmettre des informations
- A tendance à réfléchir avant de parler
- Peut parfois donner l'impression d'être une personne quelque peu vague ou indirecte

### Tendances de Philip

- A tendance à trouver le moyen le plus diplomate de transmettre des informations
- A tendance à retenir certaines pensées et certains sentiments
- Peut parfois donner l'impression d'être une personne vague ou indirecte

## ► Appliquez

### Obstacles potentiels dans la collaboration avec Philip

- Compte tenu du fait que vous et Philip êtes si diplomates, il est possible que vos messages paraissent parfois ambigus ou confus.
- Tous deux évitez probablement d'aborder des problèmes difficiles, ce qui peut engendrer l'accumulation de tensions ou de malentendus.

### Avantages potentiels de la collaboration entre vous et Philip

- Vous et Philip choisissez soigneusement vos mots, ce qui vous permet de ne pas offenser les gens.
- Tous deux expérimentez probablement des interactions agréables avec vos collègues et l'un avec l'autre.

### Conseils pour travailler avec Philip

- Faites preuve de diplomatie sans minimiser les informations négatives ni cacher votre véritable ressenti.
- Encouragez-le à être plus franc avec vous s'il semble vous cacher quelque chose.
- Exercez-vous à être franc l'un avec l'autre pour vous aider à vous sentir à l'aise avec des collègues plus directs.



## ► Découvrez

Pour ce qui est du tempérament, certaines personnes sont plus conciliantes, tandis que d'autres sont plus tenaces. Vous avez tendance à vous adapter et vous êtes encline à changer d'avis, tandis que les autres sont plus insistants. Tandis que votre nature conciliante peut parfois constituer un avantage, il est possible qu'elle permette aux autres de profiter de vous.



- Il est possible que les personnes tenaces s'accrochent fermement à leurs idées.
- Il est possible que les personnes conciliantes s'inclinent devant les autres.
- Les comportements de part et d'autre du continuum sont appréciables.



Vous êtes très conciliante ; Philip est très conciliant. *Camille, vous et Philip êtes tous deux susceptibles de vous montrer agréables et coopératifs.*

## ► Personnalisez ✓ X ?

### Tendances de Camille

- A tendance à accueillir favorablement l'avis et les conseils d'autrui
- A tendance à se montrer disposée à mettre ses propres idées de côté
- Peut parfois donner l'impression d'être une personne hésitante

### Tendances de Philip

- A tendance à accueillir favorablement l'avis et les conseils d'autrui
- A tendance à se montrer disposé à mettre ses propres idées de côté
- Peut parfois donner l'impression d'être une personne hésitante

## ► Appliquez

### Obstacles potentiels dans la collaboration avec Philip

- Il est possible que tous deux minimisiez vos idées pour laisser les autres faire à leur manière.
- Il est possible que tous deux éprouviez parfois des difficultés à prendre des décisions difficiles avec confiance.







### Avantages potentiels de la collaboration entre vous et Philip

- Étant donné que vous et Philip êtes si coopératifs, il est probable que vous soyez à l'aise de travailler ensemble.
- Le caractère agréable que vous avez en commun permet d'éviter les tensions.

### Conseils pour travailler avec Philip

- Fixez un calendrier raisonnable pour la prise de décisions et respectez-le.
- Défiez-vous l'un l'autre pour parvenir à une décision.
- Exercez-vous à être plus franche à propos de vos propres besoins.

Classez les six paires de traits de caractère du PLUS IMPORTANT (~1) au MOINS IMPORTANT (~6) pour ce qui concerne l'amélioration de votre relation avec Philip. Puis, prenez un peu de temps pour réfléchir et discutez des opportunités d'amélioration.

Rang	Trait de caractère	Réflexion et dialogue
	<p>Vous êtes très énergique ; Philip est très calme.</p> 	
	<p>Vous êtes quelque peu audacieuse ; Philip est très prudent.</p> 	
	<p>Vous êtes très vive ; Philip est très réservé.</p> 	
	<p>Vous êtes très acceptante ; Philip est quelque peu sceptique.</p> 	
	<p>Vous êtes quelque peu diplomate ; Philip est très diplomate.</p> 	
	<p>Vous êtes très conciliante ; Philip est très conciliant.</p> 	

ÉCHANTILLON